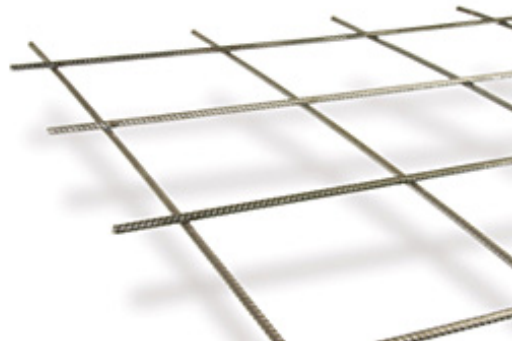


Δομικό Πλέγμα - Πλέγμα Σχάρας ΕΧΘ

Δομικό Πλέγμα Πλέγμα Σχάρας



Αρχική > Προϊόντα > Πλέγματα ΕΧΘ > Δομικά Πλέγματα - Πλέγματα Σχάρας

Δομικό πλέγμα για χρήση σε μη φέροντα στοιχεία, από χάλυβα με χαρακτηριστικά κατηγορίας **B500A** κατά ΕΛΟΤ 1421-2 ή **B500C** κατά ΕΛΟΤ 1421-3.

Πλέγμα σχάρας για χρήση σε τοιχία και δάπεδα, από χάλυβα κατηγορίας **B500C** κατά ΕΛΟΤ 1421-3 ή από χάλυβα με χαρακτηριστικά κατηγορίας **B500A** κατά ΕΛΟΤ 1421-2.

ΤΥΠΟΙ ΚΑΙ ΧΑΡΑΚΤΗΡΙΣΤΙΚΑ ΔΟΜΙΚΟΥ ΠΛΕΓΜΑΤΟΣ

Όνομασία ΠΛΕΓΜΑΤΟΣ	Διαστάσεις (m)	Διαμήκη σύρματα			Εγκάρσια σύρματα			Βάρος φύλλου (kg)	Φύλλα ανά δέμα (τεμ)	Βάρος ανά δέμα (kg)
		Αριθμός	Διάμετρος (mm)	Αποστάσεις (mm)	Αριθμός	Διάμετρος (mm)	Αποστάσεις (mm)			
O92	5,00X2,15	15	4,2	150	20	4,2	250	12,86	100	1.286
T92	5,00X2,15	15	4,2	150	32	4,2	156	15,67	100	1.567
T131	5,00X2,15	8	5,0	150	34	5,0	150	21,5	100	2.150
T139	5,00X2,15	22	4,2	100	50	4,2	100	23,70	50	1.185
(*T188	5,00X2,15	15	6,0	150	32	6,0	156	31,92	50	1.596
T196	5,00X2,15	22	5,0	100	50	5,0	100	33,50	50	1.675

ΤΥΠΟΙ ΚΑΙ ΧΑΡΑΚΤΗΡΙΣΤΙΚΑ ΔΟΜΙΚΟΥ ΠΛΕΓΜΑΤΟΣ ΕΙΔΙΚΩΝ ΔΙΑΣΤΑΣΕΩΝ

Όνομασία ΠΛΕΓΜΑΤΟΣ	Διαστάσεις (m)	Διαμήκη σύρματα			Εγκάρσια σύρματα			Βάρος φύλλου (kg)	Φύλλα ανά δέμα (τεμ)	Βάρος ανά δέμα (kg)
		Αριθμός	Διάμετρος (mm)	Αποστάσεις (mm)	Αριθμός	Διάμετρος (mm)	Αποστάσεις (mm)			
T92-1,25	5,00X1,25	9	4,2	150	32	4,2	150	8,40	60	504
T92-1,55	5,00X1,55	11	4,2	150	32	4,2	150	11,15	60	669
T139-1,25	5,00X1,25	13	4,2	100	50	4,2	100	12,60	60	756
T139-1,55	5,00X1,55	16	4,2	100	50	4,2	100	15,20	60	912

ΤΥΠΟΙ ΚΑΙ ΧΑΡΑΚΤΗΡΙΣΤΙΚΑ ΠΛΕΓΜΑΤΟΣ ΣΧΗΡΑΣ

Όνομασία ΠΛΕΓΜΑΤΟΣ	Διαστάσεις (m)	Διαμήκη σύρματα			Εγκάρσια σύρματα			Βάρος φύλλου (kg)	Φύλλα ανά δέμα (τεμ)	Βάρος ανά δέμα (kg)
		Αριθμός	Διάμετρος (mm)	Αποστάσεις (mm)	Αριθμός	Διάμετρος (mm)	Αποστάσεις (mm)			
(**)T251E	3,60X2,15	11	8,0	200	18	8,0	200	25,80	50	1.290
T251B	3,60X2,15	10	8,0	200	17	8,0	200	28,99	50	1.450
T393	3,60X2,15	10	10,0	200	17	10,0	200	45,29	30	1.359

(*) Παράγονται με χάλυβα κατηγορίας B500C κατά ΕΛΟΤ 1421-3 ή B500A κατά ΕΛΟΤ 1421-2

(**) Παράγονται με χάλυβα κατηγορίας B500A κατά ΕΛΟΤ 1421-2