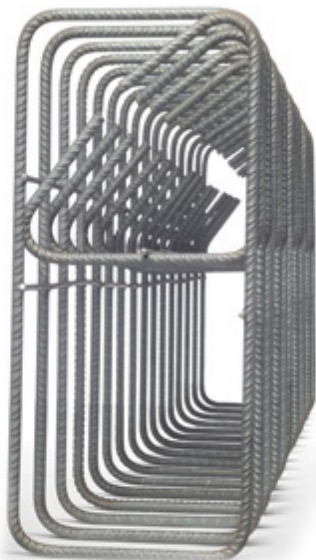


# Προδιαμορφωμένος Κλωβός Υποσυλωμάτων Δοκών και Τοιχίων

Αρχική > Προϊόντα > Έτοιμοι κλωβοί ForSteel

Έτοιμος κλωβός για χρήση σε υποσυλώματα, δοκούς και τοιχία.

Οι συνδετήρες του κλωβού FORSTEEL παράγονται από χάλυβα οπλισμού σκυροδέματος **EXO** κατηγορίας **B500C**, υψηλής αντοχής και ολκιμότητας, πιστοποιημένο κατά ΕΛΟΤ 1421-3.



## ForSteel 1

Διαστάσεις (cm)		Φ	Δεματοποίηση	Θεωρητικό Βάρος* (kg)	
Χ	Ψ	(mm)	κλωβοί ανά δέμα	κλωβού	δέματος
20	40	8	20	23,5	470
20	45	8	20	25,1	502
25	45	8	20	26,5	530
20	40	10	20	35,2	704
20	45	10	20	37,6	752
25	45	10	20	40,0	800

\* Απόκλιση βάρους Φ8± 6%, Φ10± 4,5%



### ForSteel 2

Διαστάσεις (cm)		Φ (mm)	Δεματοποίηση κλωβοί ανά δέμα	Θεωρητικό Βάρος* (kg)	
X	Ψ			κλωβού	δέματος
20	45	8	20	19,8	396
20	55	8	20	21,0	420
25	45	8	20	22,8	456
25	55	8	20	24,0	480
20	45	10	20	29,8	596
20	55	10	20	31,6	632
20	110	10	20	55,6	1.112
25	45	10	20	34,1	682
25	55	10	20	36,0	720
25	90	10	20	50,1	1.002

\* Απόκλιση βάρους Φ8± 6%, Φ10± 4,5%

### ForSteel 3

Διαστάσεις (cm)		Φ (mm)	Δεματοποίηση κλωβοί ανά δέμα	Θεωρητικό Βάρος* (kg)	
X	Ψ			κλωβού	δέματος
30	30	8	12	32,2	384
35	35	8	12	36,6	438
40	40	8	12	40,8	481
30	30	10	12	48,0	577
35	35	10	12	54,9	659
40	40	10	12	61,6	739

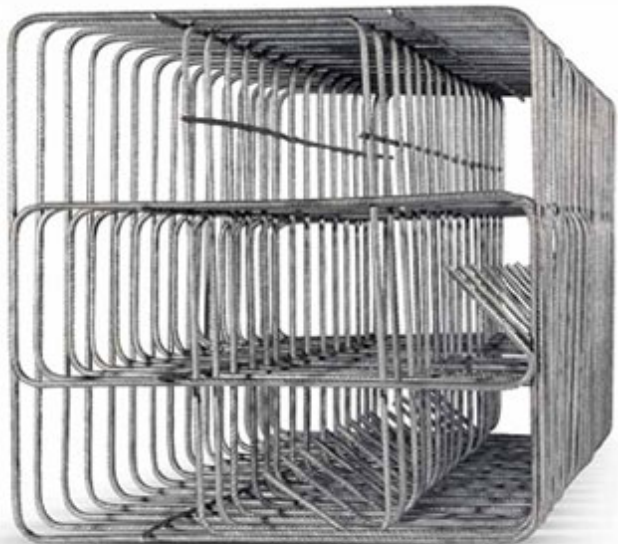
\* Απόκλιση βάρους Φ8± 6%, Φ10± 4,5%



#### ForSteel 4

Διαστάσεις (cm)		Φ	Δεματοποίηση	Θεωρητικό Βάρος* (kg)	
Χ	Ψ	(mm)	κλωβοί ανά δέμα	κλωβού	δέματος
20	55	8	20	32,8	656
20	60	8	20	34,9	698
25	55	8	20	36,4	728
20	55	10	20	49,8	996
20	60	10	20	52,7	1.054
25	55	10	20	55,0	1.100

\* Απόκλιση βάρους Φ8± 6%, Φ10± 4,5%

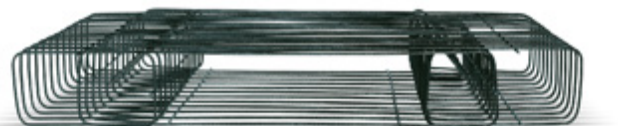


### ForSteel 5

Διαστάσεις (cm)		Φ	Δεματοποίηση	Θεωρητικό Βάρος* (kg)	
Χ	Ψ	(mm)	κλωβοί ανά δέμα	κλωβού	δέματος
45	45	8	9	58,8	529
55	55	8	9	70,9	638
45	45	10	9	89,2	803
55	55	10	9	108,1	973

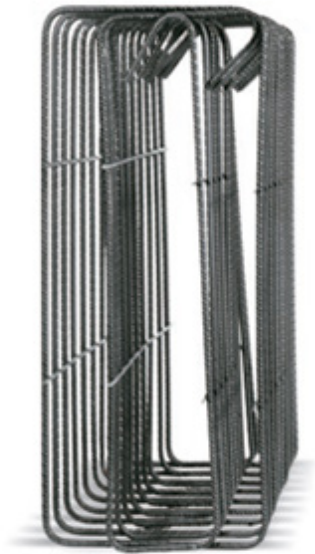
\* Απόκλιση βάρους Φ8± 6%, Φ10± 4,5%

### ForSteel 6



Διαστάσεις (cm)		Φ	Δεματοποίηση	Θεωρητικό Βάρος* (kg)	
Χ	Ψ	(mm)	κλωβοί ανά δέμα	κλωβού	δέματος
20	95	10	10	80,7	807
20	115	10	10	92,5	925
20	145	10	5	109,1	546
25	95	10	10	86,2	862
25	115	10	10	98,0	980
25	145	10	5	114,6	573

\* Απόκλιση βάρους Φ8± 6%, Φ10± 4,5%



## ForSteel 7

Διαστάσεις (cm)		Φ	Δεματοποίηση	Θεωρητικό Βάρος* (kg)	
Χ	Ψ	(mm)	κλωβοί ανά δέμα	κλωβού	δέματος
35	90	10	6	93,5	561
45	90	10	6	99,1	595

\* Απόκλιση βάρους  $\Phi 8 \pm 6\%$ ,  $\Phi 10 \pm 4,5\%$